

報道関係者各位
プレスリリース

2025年1月8日
株式会社システム計画研究所／ISP

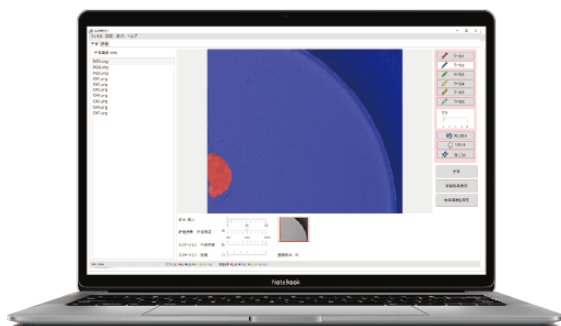
バージョンアップした1枚で学習できる画像AI「gLupe」 様々な画像検査に使えるツールを3月末まで特別価格で提供

株式会社システム計画研究所(所在地：東京都渋谷区、代表取締役：門脇 均)は、AI 知識不要・1枚の画像で始められる画像AI gLupe(ジールーペ)の机上検証ツール(※1)を、2025年3月末まで(※2)の期間限定で、34%割引の特別価格にてご提供いたします。

gLupe Learning Tool(机上検証用ツール) ~~300,000円~~ ⇒ **198,000円** (税込 217,800円)

gLupeは、かんたん操作・1枚からのごく少量の画像データで高性能AI学習モデルを構築することができます。少量多品種の検査にも向いており、多くの導入企業様にてAIの内製化を実現されています。

この度、年度末割引キャンペーンを実施することにいたしました。机上検証するのに最適なツールgLupe Learning Toolを、特別価格198,000円(税込217,800円)でご提供。AI画像検査システムの本格導入前に、低予算で検証用AI環境を導入いただけます。



1枚の画像からAI学習
簡単操作でAI製品検査の内製化

gLupe

(※1)撮影済みの画像を用いて、机上でAI学習、学習結果のテストを行うためのツール

(※2) 2025/03/21 までにご注文、2025/03/31 までに納品のお客様限定

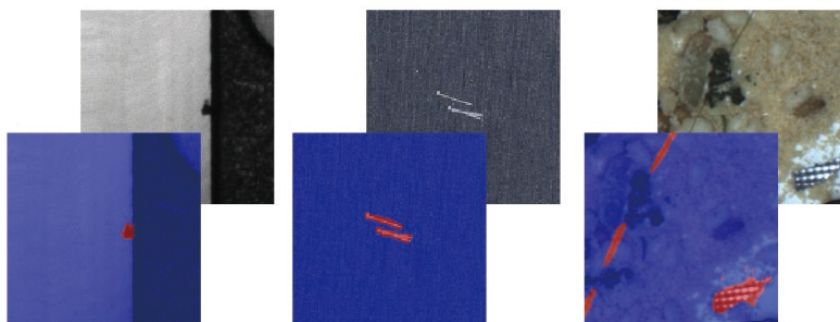
■ gLupe の特長

gLupe は、製造業の検査自動化に特化した AI 画像検査製品です。

[主な特長]

1. 技術的なノウハウがない方でも、直感的な操作でかんたんに高性能 AI が構築できる
2. 1 枚からのごく少量データで AI 学習ができる当社独自開発の Deep Learning エンジンを搭載
3. 検査ライン立ち上げの迅速さが業界トップクラス。2-3 時間で検査開始の実績

1 枚の画像から学習できる簡単・高性能 AI 製品検査



各種工業製品
(傷・打痕・異物・汚れなど)

食品
(異物・パッケージ不良など)

120 社以上の導入実績があり、様々な分野でご活用いただいています。製品 Web ページにて、具体的な導入事例も紹介しております。

[導入例]

自動車部品各種(照明部品、鋳造・ダイカスト製品、ベアリング、塗装)、溶接、重包装製品、半導体関連各種(ウェハ、完成製品)、樹脂製品、フィルム、衣料品、焼き菓子、食品パッケージ、メッキ製品・・・など

120 社 以上の導入実績



gLupe 関連情報

- gLupe 製品ページ <https://glupe.jp/ja/>
- gLupe 導入事例 <https://glupe.jp/ja/example.html>
- gLupe : 5分でわかる AI 学習から自動検査まで <https://youtu.be/T1bKKm0HaPI>
- 「異常検知：不良個所学習」機能の紹介 <https://youtu.be/tA3D4pgHUkM>

■ gLupe Learning Tool(机上検証用ツール)について

gLupe を用いた製品検査自動化を行うためには、以下のステップが必要となります。

Step.1 : テスト撮影と AI 検証

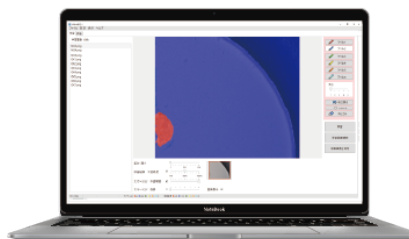
Step.2 : 生産ラインへのシステム導入

Step.3 : モニタリング運用をしながら AI モデルのメンテナンス

gLupe Learning Tool は、Step.1 を行うためのツールです。テスト撮影した画像を用いて、AI 学習と学習結果のテストを行うことができます。検査装置として本格導入する前に、AI の性能、使い勝手の確認をすることができます。

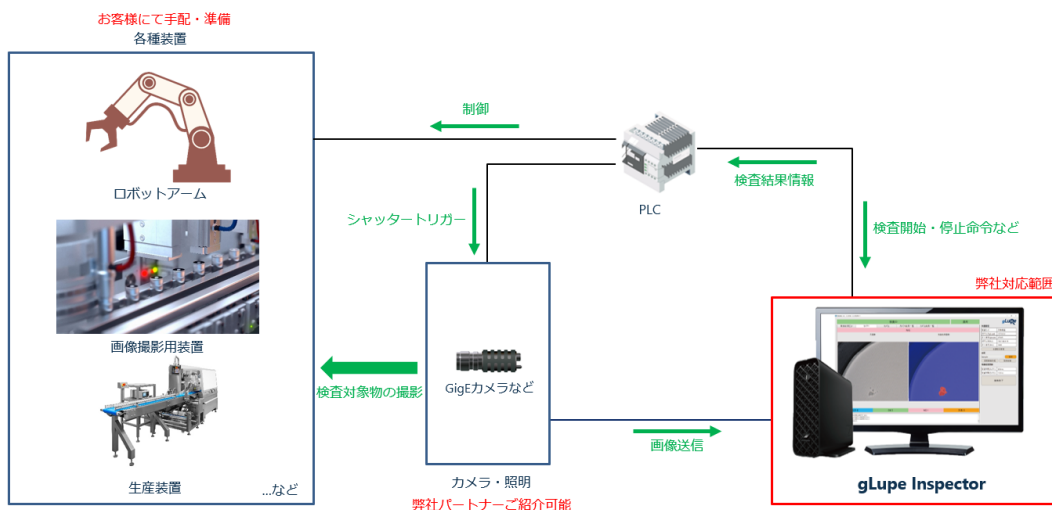


ここで机上検証を行うための
ツールをご提供します。



■ 導入後について : gLupe Inspector / gLupe mini

gLupe Learning Tool を使用して製品検査自動化の道筋が見えた後は、システム導入のステップです。gLupe のラインナップである gLupe Inspector / gLupe mini は予め検査自動化に必要な機能をすべて備えているので、システム導入も最小コストで実現できます。



gLupe Inspector / gLupe mini の主な機能

- カメラからの画像取り込み機能
- AI とルールベースによる自動検査機能(不良検出、長さ計測、個数カウント、異常監視)
- PLC との連携機能 (制御、検査結果書き込み)

DD Defect Detection (不良検出)



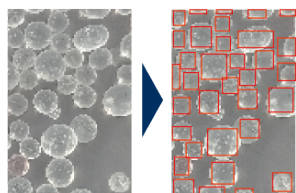
(例) キズ・異物を検出する

LM Length Measurement (長さ計測)



(例) 対象物の長さ、長辺、短辺等を計測する

OC Object Counting (個数カウント)



(例) 無造作に置かれている物を数える

AM Anomaly Monitoring (異常監視)



(例) 生産設備を監視し、目で見てわかる異常を検知

■ gLupe Learning Tool 製品概要

- 価格：~~300,000円(税込330,000円)~~ → 期間限定 34%割引 198,000円 (税込 217,800円)
- 必要システム構成
 - OS : Windows 10 64-bit, Windows 11 64-bit
 - CPU : Intel Core i5 以上
 - メモリ : 8GB 以上(16GB 以上推奨)
 - GPU : NVIDIA 製 GPU メモリ 2GB 以上(4GB 以上推奨)

■会社概要

会社名 : 株式会社システム計画研究所
代表取締役 : 門脇 均
本社所在地 : 東京都渋谷区桜丘町 18-6 日本会館
事業内容 : 医療情報、制御・宇宙、通信・ネットワーク、画像処理、AI の諸分野を中心としたソフトウェア開発、システム開発、システムインテグレーション、コンサルテーション、技術開発および製品開発
URL : <https://www.isp.co.jp/>

■本件に関するお問い合わせ先

株式会社システム計画研究所
担当 : 谷貝 麻純(glupe@isp.co.jp)
TEL : 03-5489-0232
FAX : 03-5489-0225

※記載されている会社名、製品名および名称は各社の登録商標または商標です。