

報道関係者各位
プレスリリース

2025 年 12 月 17 日
株式会社システム計画研究所／ISP

gLupe 年度末キャンペーン開始 既存拠点の横展開支援&新規導入特価を同時提供

株式会社システム計画研究所(所在地：東京都渋谷区、代表取締役：門脇 均)は、1 枚で学習できる画像 AI「gLupe」をご導入済みのお客様、および新規導入をご検討中のお客様の双方を対象に、グループ会社・他拠点への横展開支援と新規導入向け学習ツール特価を組み合わせた、年度末キャンペーンを実施いたします。既存拠点での導入実績を起点にしたスムーズな展開と、新規導入時の初期負担軽減の両立を目的とした特別プログラムです。



図 1 1 枚で学習できる画像 AI「gLupe」

■ 既存ユーザー様向け：グループ会社・他拠点・他部署展開支援プログラム

すでに gLupe をご導入いただいているお客様を対象に、同一グループ会社・他工場・他部署・別ラインへの展開を支援する特別プログラムをご用意しました。

本プログラムの特徴

- 既存拠点での導入実績・運用ノウハウを活用した横展開が可能
- 新規立ち上げ時の初期検討・学習フェーズの負担を軽減
- グループ内での検査品質・運用レベル標準化を支援

紹介元（既存ユーザー様）向け特典

- 既存ラインの AI モデル運用・精度改善に関するスポットコンサルティング（リモート）1 回
- 既存ラインへの追加機能導入・追加学習に関する特別条件の適用
- 追加ラインへ導入に関する特別価格の適用

紹介先（グループ会社・他拠点・他部署）向け特典

- 初回導入時の AI 学習用ツール、検査装置に関する特別価格の適用
- 立ち上げ時の初期設定、学習に関する導入支援の優遇

※特典内容は、導入規模や構成に応じて個別にご相談の上決定いたします。

■ 新規導入をご検討中のお客様向け：AI 学習用ツール 特別価格の適用

gLupe の導入を新たにご検討中のお客様向けに、AI 学習用ツールを年度末限定の特別価格にてご提供いたします。

通常価格：300,000 円（税別）

年度末キャンペーン特別価格：198,000 円（税別）

初期導入時の負担を抑えつつ、実際のワークで AI 学習・検証を進めていただける内容となっております。

■ 実施期間

2026 年 3 月末日まで

※予告なく終了する場合がございます。

■ お問い合わせ

本キャンペーンの詳細、ご利用条件、グループ会社・他拠点への展開に関するご相談につきましては、下記窓口までお気軽にお問い合わせください。

お問合せ：<https://glupe.jp/glupe/contact.html>

■ 1 枚で学習できる画像 AI「gLupe」

gLupe は、製造業の検査自動化に特化した AI 画像検査製品です。

[主な特長]

1. 1 枚の画像からでも AI 学習ができる当社独自開発の Deep Learning エンジンを搭載
2. 技術的なノウハウがない方でも簡単に高性能 AI が構築できる直感的な操作画面
3. 自動検査のためのシステム構築も簡単。カメラや PLC にすぐに繋げることが可能。

1 枚の画像から学習できる簡単・高性能 AI 製品検査

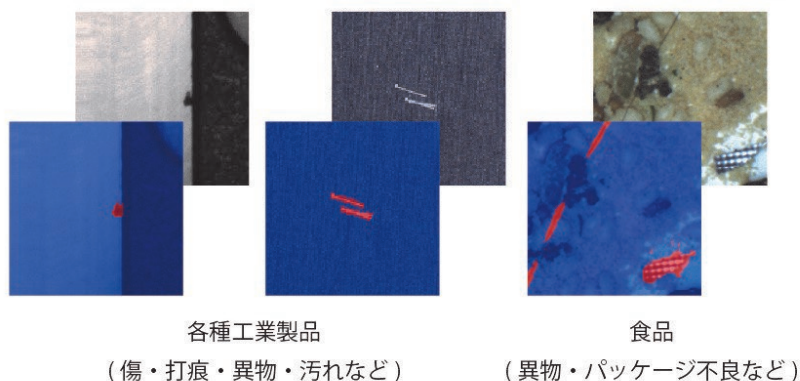


図 2 1 枚の画像から学習できる簡単・高性能 AI 製品検査

160 社の導入実績があり、様々な分野でご活用いただいています。製品 Web ページにて、具体的な導入事例も紹介しております。

[導入例]

自動車部品各種(照明部品、鋳造・ダイカスト製品、ベアリング、塗装)、溶接、重包装製品、半導体関連各種(ウェハ、完成製品)、樹脂製品、フィルム、衣料品、焼き菓子、食品パッケージ、メッキ製品・・・など

160 社の導入実績



図 3 160 社以上の導入実績

■ gLupe 関連情報

- gLupe 製品ページ <https://glupe.jp/ja/>
- gLupe 導入事例・検出例 <https://glupe.jp/ja/example.html>

■会社概要

会社名 : 株式会社システム計画研究所
代表取締役 : 門脇 均
本社所在地 : 東京都渋谷区桜丘町 18-6 日本会館
事業内容 : 医療情報、制御・宇宙、通信・ネットワーク、画像処理、AI の諸分野を中心
としたソフトウェア開発、システム開発、システムインテグレーション、コン
サルテーション、技術開発および製品開発
URL : <https://www.isp.co.jp/>

■本件に関するお問い合わせ先

株式会社システム計画研究所
担当 : 井上 忠治(glupe@isp.co.jp)
TEL : 03-5489-0232
FAX : 03-5489-0225

※記載されている会社名、製品名および名称は各社の登録商標または商標です。